

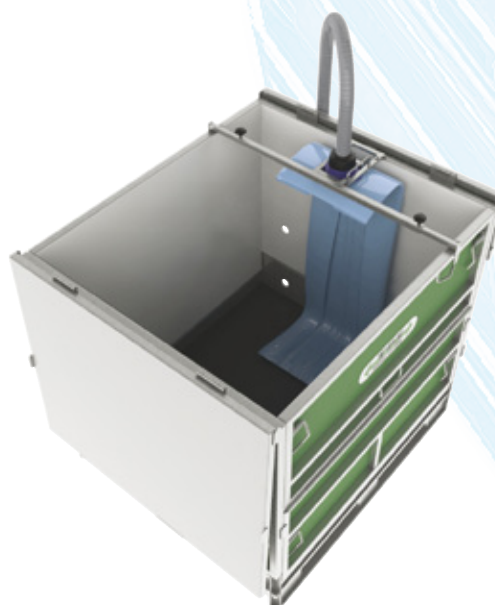
# Wkłady TPS Autofill

System wkładów TPS Autofill Liquid Liner został opracowany z myślą o higienicznym składowaniu i transporcie produktów płynnych.



Jedną z zalet wkładu Autofill jest jego samoczynne rozwijanie się podczas procesu napełniania. Wkłady Autofill wykonane z polietylenu (PE) dostępne są na magazynie jako produkt seryjny. Ze względu na mechanizm składania wkładów Autofill z reguły podczas procesu napełniania konieczne jest stosowanie uchwytu Frontal Filling Retainer.

Informacje dotyczące montażu i instrukcji obsługi można znaleźć na odwrocie.



[www.tpsrentalsystems.de](http://www.tpsrentalsystems.de)

MAKING SUPPLY CHAIN LOGISTICS AS EASY AS IBC

Aby zobaczyć pełen asortyment  
wyposażenia dodatkowego IBC firmy TPS  
e-mail: [info@tpsrentalsystems.de](mailto:info@tpsrentalsystems.de)  
lub zapraszamy na stronę internetową TPS

# Wkłady TPS Autofill

## Instrukcja montażu i obsługi

### Przed przystąpieniem do pracy:

- Zawsze należy zamocować na kontenerze uchwyt do napełniania (Front Fill Retainer).
- Zacząć od złożenia drzwi kontenera (bok 1), aby uzyskać do niego swobodny dostęp.
- NIE WOLNO usuwać zewnętrznej warstwy wkładu przed procesem napełniania.

### Montaż wkładu w kontenerze:

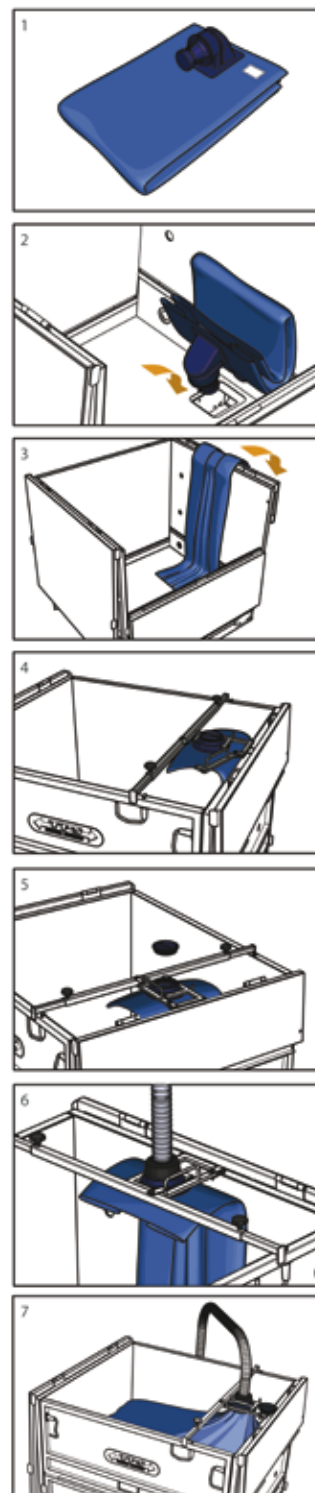
- 2 Wsunąć zawór spustowy wkładu pionowo w dół do kwadratowego otworu spustowego i przesunąć go, aż przylgnie zaworu wysuną się przez otwór spustowy na krawędzi kontenera.
- 3 Przewiesić wkład przez krawędź kontenera (bok 4), następnie zamknąć i zablokować otwarty bok 1 przez ponowne ustawienie go w pozycji pionowej.
- 4 Zamocować pomost do napełniania na górze kontenera. Wyrównać i dopasować ramiona prowadnicze na obu przeciwnych krawędziach kontenera. Dokręcić śruby. Na pomoście zamocować przyłącze węża napełniającego znajdujące się na wkładzie i zablokować ramę.
- 5 Usunąć pokrywę przyłącza dla węża napełniającego. Dla zachowania optymalnej higieny zalecamy stosowanie niniejszego układu zamkniętego podczas napełniania systemu Auto Fill.

### Napełnianie wkładu:

- 6 Przy rozpoczynaniu napełniania istotne jest, aby produkt kierowany był do dolnej części wkładu w celu uniknięcia zbierania się produktów płynnych poniżej przyłącza dla węża napełniającego lub w tylnej części kontenera.
- 7 Zaleca się unieruchomienie lub przytrzymanie tylnej części wkładu, dopóki nie zacznie się rozwijać i nie wypełni się wprowadzanym produktem w ilości ok. 50 do 100 litrów. (Nadmiar worka wkładowego wewnątrz kontenera zagina się wokół ramienia pomostu do napełniania).

### Po napełnieniu wkładu:

- Gdy kontener jest pełny, ponownie starannie założyć pokrywę. Na koniec zdemontować pomost do napełniania i usunąć zewnętrzną warstwę wkładu.
- Przed zamknięciem kontenera złożyć nadmiar worka wkładowego nie przekraczając wymiarów pokryw.
- Przed opróżnieniem kontenera należy zamocować na nim wyciskarkę i uruchomić dźwignię w celu zapewnienia jego optymalnego opróżnienia.



## POLAND

TPS Rental Systems Ltd  
Mergenthaler Str. 27  
48268 Greven  
Germany

T: +49 2571 9929571  
F: +49 2571 9929572

info@tpsrentalsystems.de

www.tpsrentalsystems.com



www.tpsrentalsystems.com

MAKING SUPPLY CHAIN LOGISTICS AS EASY AS IBC